



ALIOS

Délimitation de zone humide

**Travaux de reconstruction de la station
d'épuration de Sermizelles (89)**

6 juin 2023

Référence R001-1621388EFO-V01

Fiche contrôle qualité

Intitulé de l'étude Délimitation de zone humide - Travaux de reconstruction de la station d'épuration de Sermizelles (89)

Client ALIOS

Site Sermizelles (89)

Interlocuteur Henri Pierre GEORGET

Adresse du site Rue du Cimetière - Sermizelles (89)

Email hp.georget@alios.fr

Téléphone 03 80 43 10 98

Référence du document R001-1621388EFO-V01

Date 06/06/2023

Superviseur Jean-Christophe WEIDMANN

Responsable étude Hervé BELZ

Rédacteur(s) Edouard FONTAIMPE

Coordonnées

Siège social - Agence de Dijon
Parc tertiaire de Mirande
14 D Rue Pierre de Coubertin 21000 Dijon
T: +33 38 06 80 133
F: +33 38 06 80 144
E: info@TAUW.fr

TAUW France est membre de TAUW Group bv - Représentante légale: Henrike Branderhorst
www.tauw.com

Gestion des révisions

Version	Date	Statut	Pages	Annexes
01	06/06/2023	Création	25	1

Référencement du modèle:



URS is a member of Registrar of Standards (Holdings) Ltd.



Table des matières

1	Contexte, objectif et méthode de la mission.....	4
1.1	Cadre réglementaire	5
1.2	Méthode utilisée pour la caractérisation pédologique	6
2	Résultats de l'expertise de zone humide.....	8
3	Conclusion.....	11
4	Limites de validité de l'étude	12

Liste des tableaux

Tableau 1 : Caractéristiques des sondages réalisés	9
--	---

Liste des figures

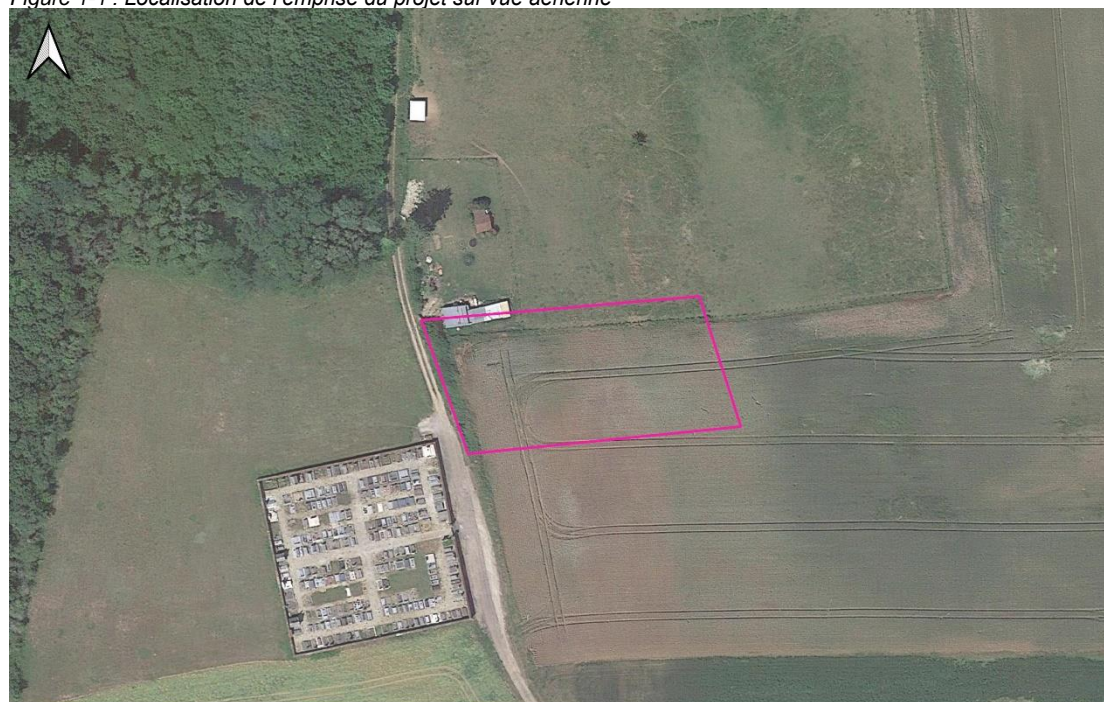
Figure 1-1 : Localisation de l'emprise du projet sur vue aérienne	4
Figure 1-2 : Localisation des milieux potentiellement humides (source : sig.reseau-zones-humides.org).....	5
Figure 1-3 : Localisation des sondages réalisés	7
Figure 2-1 : Classement des sols humides avec indication des sols de zone humide au sens	8

1 Contexte, objectif et méthode de la mission

Dans le cadre de travaux de reconstruction d'une station de traitement des eaux usées sur la commune de Sermizelles (89), TAUW France a été consulté pour étudier l'existence éventuelle de zones humides. Le site d'étude est localisé sur la commune de Sermizelles, au lieu-dit de la « Brosse Congé », dans le département de l'Yonne.

L'emprise du projet se situe sur deux parcelles agricoles ; la première en culture céréalière, la seconde en pâture (chevaux) lors de la réalisation des sondages (17/04/2023).

Figure 1-1 : Localisation de l'emprise du projet sur vue aérienne



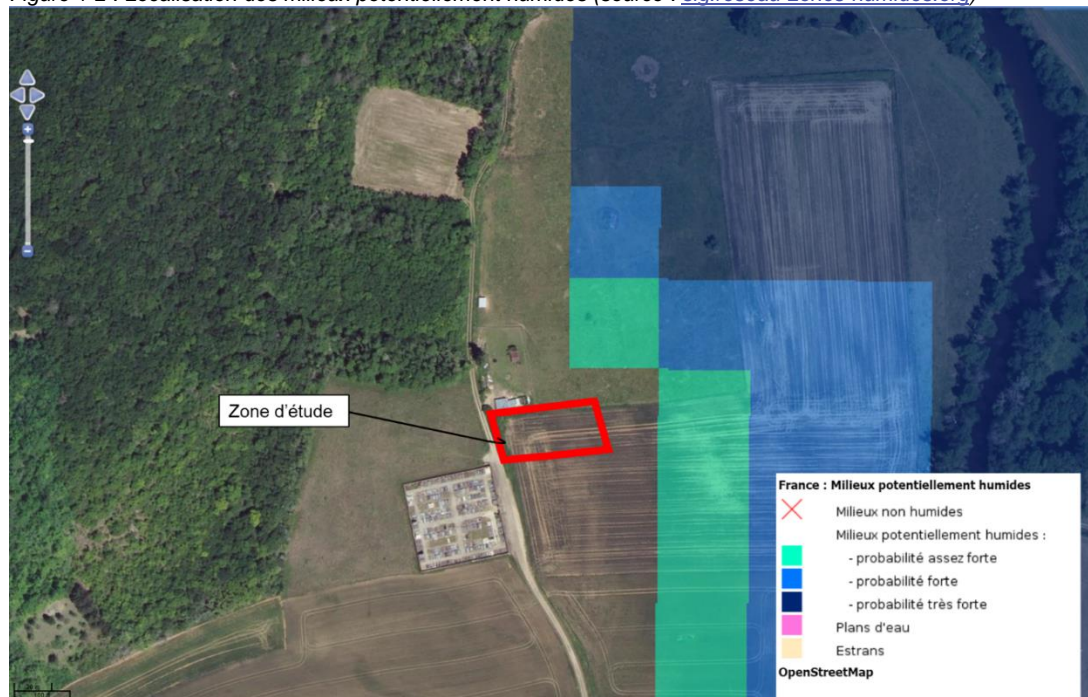
 Site d'étude

Source : Google satellite - Cadastre.gouv - N° de projet : 1621388 - Echelle : 1: 1 500 - Auteur : TAUW, 2023

0 25 50 m



Figure 1-2 : Localisation des milieux potentiellement humides (source : sig.reseau-zones-humides.org)



1.1 Cadre réglementaire

L'arrêté du 24 juin 2008 modifié par l'arrêté du 1er octobre 2009 fixe les critères de délimitation des zones humides. La détermination des zones humides repose sur l'examen successif de trois éléments :

- les habitats : l'arrêté en considère 3 types :
 - les habitats déterminants de zone humide (H) ;
 - les habitats potentiellement humides dit pro-partie (p) ;
 - et les habitats non humides ;
 les habitats déterminants de zone humide constituent de facto une zone humide.
- les espèces végétales : en présence d'un habitat à dominante naturelle potentiellement humide, un relevé phytoécologique est effectué. Lorsque la moitié ou plus des espèces dominantes du cortège (celles dont le pourcentage de recouvrement cumulé permet d'atteindre les 50% et celles dont le recouvrement individuel est d'au moins 20%) sont déterminantes de zone humide selon l'arrêté, l'habitat est alors considéré comme humide et constitue une zone humide ;
- les sols : dans les cas litigieux, en l'absence de végétation spontanée (cultures) ou sur des substrats remaniés/perturbés, la réalisation de sondages pédologiques permet la plupart du temps de trancher quant à la détermination d'une zone humide. Ils permettent de détecter la présence de traits rédoxiques ou réductiques, de définir les différents horizons du sol et de placer ce dernier dans les classes d'hydromorphie définies par le Groupement d'Etude des Problèmes de Pédologie Appliquée (GEPPA).

Afin de clarifier la définition des zones humides, la loi portant création de l'Office Français de la Biodiversité, parue au journal officiel du 26 juillet 2019, reprend dans son article 23 la rédaction de l'article L.211-1 du code de l'environnement portant sur la caractérisation des zones humides, afin d'y introduire un "ou" qui permet de restaurer le caractère alternatif des critères pédologique et floristique. L'arrêt du Conseil d'Etat du 22 février 2017 utilisé jusqu'à présent est désormais caduc. Avec la promulgation de cette loi la définition des zones humides devient : « La prévention des inondations et la préservation des écosystèmes aquatiques, des sites et des zones humides ; on entend par zone humide les terrains, exploités ou non, habituellement inondés ou gorgés d'eau douce, salée ou saumâtre de façon permanente ou temporaire, ou dont la végétation, quand elle existe, y est dominée par des plantes hygrophiles pendant au moins une partie de l'année ». Et ainsi, le recours aux critères redevient alternatif et la méthodologie d'utilisation des trois critères de délimitation devient :

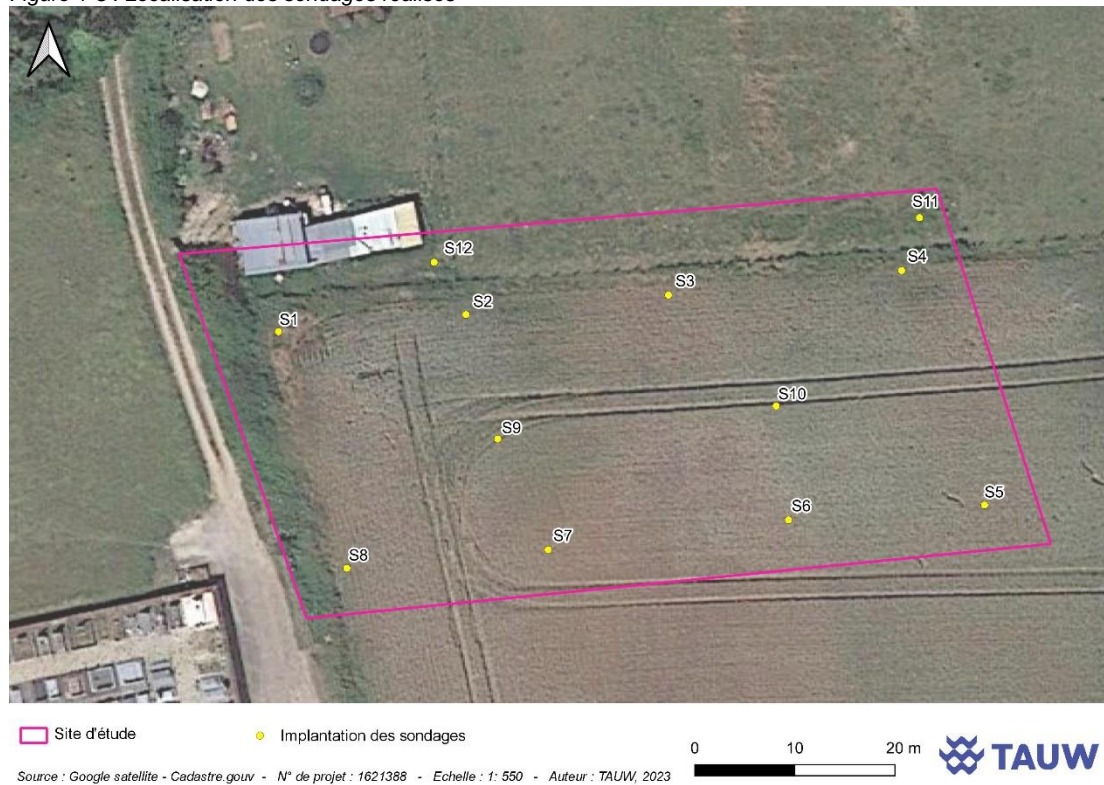
- en l'absence de végétation, une zone humide sera caractérisée par le seul critère pédologique, selon les caractères et les méthodes de l'arrêté du 24 juin 2008 ;
- en présence d'une végétation non spontanée (végétation introduite, plantée ou entretenue récemment par l'homme), une zone humide sera caractérisée par le seul critère pédologique, selon les caractères et les méthodes de l'arrêté du 24 juin 2008 ;
- en présence d'une végétation spontanée, c'est-à-dire « naturelle » ou non introduite/entendue récemment par l'homme, une zone humide sera caractérisée alternativement par le critère pédologique ou botanique (végétation ou espèces végétales).

Le site d'étude étant majoritairement en culture, à la demande de ALIOS, seule la méthode pédologique a été utilisée pour cette étude afin de statuer sur le caractère de zone humide.

1.2 Méthode utilisée pour la caractérisation pédologique

L'inventaire de terrain dans le cadre de la délimitation des zones humides a été réalisé le 17/04/2023 via douze sondages à la tarière manuelle (Voir localisation sur la figure suivante).

Figure 1-3 : Localisation des sondages réalisés

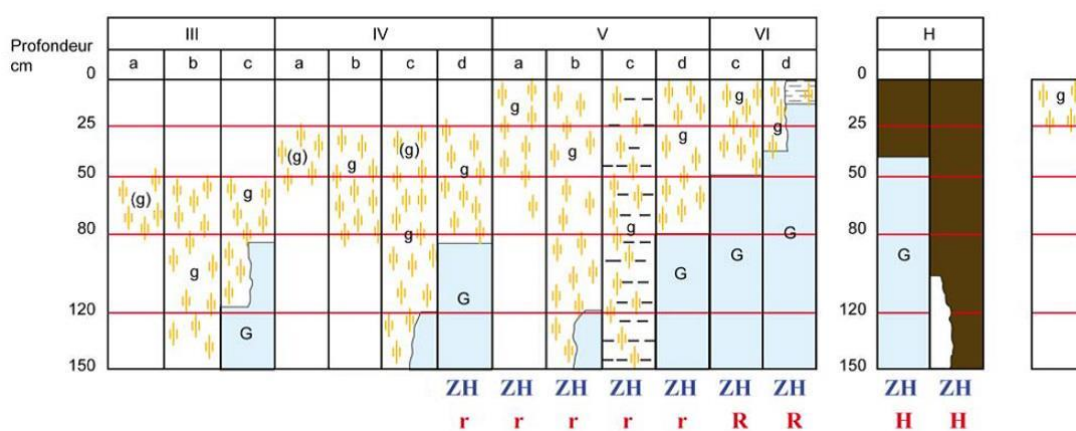


Cette répartition permet de couvrir de manière optimale la zone d'intérêt. Les sondages ont été réalisés jusqu'à 120cm ou jusqu'au refus éventuel (couches non traversables à la tarière manuelle, horizon compacté, graviers, roche mère, etc.).

2 Résultats de l'expertise de zone humide

Les caractéristiques des sondages réalisés dans le cadre de notre intervention sont synthétisées dans les tableaux pages suivantes. Les classes des sols définies sur la base des observations de terrain sont également précisées selon la méthodologie décrite ci-dessous.

Figure 2-1 : Classement des sols humides avec indication des sols de zone humide au sens de l'arrêté de l'arrêté du 24 juin 2008 modifié (2009) d'après « Classes d'hydromorphie du Groupe d'étude de pédologie appliquée (GEPPA, 1981)



Morphologie des sols correspondant à des "zones humides" (ZH)

(g)	caractère rédoxique peu marqué	(pseudogley peu marqué)
g	caractère rédoxique marqué	(pseudogley marqué)
G	horizon réductique	(gley)
H	Histosols	R Réductisols
r	Rédoxisols (rattachements simples et rattachements doubles)	

L'ensemble des relevés pédologiques a révélé :

- un à deux horizons à dominante limoneuse sans élément grossier de 0 à 30 cm de profondeur en moyenne ;
- un horizon à dominante argileuse de 30 à 80 cm en moyenne avec des cailloux calcaires d'un diamètre variant entre 0,5 et 4 cm ;
- pour deux sondages, une couche sableuse a été identifiée autour de 70 cm de profondeur.

Aucune trace d'oxydo-réduction (OR) n'a été identifiée, et, de manière globale. Les sondages ont été stoppés soit par des graviers, soit par une couche d'argile compacte, rencontrés entre 70 cm et 100 cm de profondeur.

Tableau 1 : Caractéristiques des sondages réalisés

Profondeur (cm)	S1		S2		S3		S4		S5		S6														
	Type sol	Traces OR + % + eau	Type sol	Traces OR + % + eau	Type sol	Traces OR + % + eau	Type sol	Traces OR + % + eau	Type sol	Traces OR + % + eau	Type sol	Traces OR + % + eau													
0																									
10	Limoneux brun	0% OR, sol mouillé	Limoneux brun	0% OR, sol mouillé	Limon brun	0% OR, sol mouillé	Limon brun	0% OR, sol mouillé	Limon brun	0% OR, sol mouillé	Limon brun	0% OR, sol mouillé													
20	Limono-argileux brun	0% OR, sol assez humide	Limono-argileux brun + cailloux Ø < 1 cm	0% OR, sol assez humide			Limono-argileux brun	0% OR, sol assez humide			Limono-argileux brun	0% OR, sol assez humide													
30	Limono-argileux brun + cailloux (Ø < 3 cm)				Limono-argileux brun + cailloux (Ø < 1 cm)	0% OR, sol assez humide	Argilo-limoneux brun + cailloux (Ø < 2 cm) + morceaux brique de 70 à 80 cm	0% OR, sol frais	Argilo-limoneux brun + cailloux (Ø < 2 cm) + morceaux brique de 70 à 80 cm	0% OR, sol frais	Argilo-limoneux brun + cailloux (Ø < 2 cm)	0% OR, sol frais	Limono-argileux brun	0% OR, sol assez humide											
40	Argilo-limoneux brun + cailloux (Ø < 1 cm)	0% OR, sol frais	Argilo-limoneux brun + cailloux (Ø < 2 cm)	0% OR, sol frais	Argilo-limoneux brun + cailloux (Ø < 2 cm) + morceaux brique de 50 à 60 cm	0% OR, sol frais							Argilo-limoneux brun + cailloux (Ø < 2 cm) + morceaux brique de 50 à 60 cm	0% OR, sol frais	Argilo-limoneux brun + cailloux (Ø < 2 cm)	0% OR, sol frais	Argilo-limoneux brun + cailloux (Ø < 4 cm)	0% OR, sol frais							
50	Argilo-limoneux brun clair + cailloux (Ø < 1 cm)		Argileux brun/beige																						
60																									
70																									
80																									
90	Refus à 75 cm		Refus à 75 cm									0% OR, sol assez humide													
100																									
110																									
120																									
Classe GEPPA	Non-concerné		Non-concerné		Non-concerné		Non-concerné		Non-concerné		Non-concerné														
Type de sol	Calcosol ou calcisol		Calcosol ou calcisol		Calcosol ou calcisol		Calcosol ou calcisol		Calcosol ou calcisol		Calcosol ou calcisol														
Humidité	Non-humide		Non-humide		Non-humide		Non-humide		Non-humide		Non-humide														

Profondeur (cm)	S7		S8		S9		S10		S11		S12		
	Type sol	Traces OR + % + eau	Type sol	Traces OR + % + eau	Type sol	Traces OR + % + eau	Type sol	Traces OR + % + eau	Type sol	Traces OR + % + eau	Type sol	Traces OR + % + eau	
0													
10	Limoneux brun	0% OR, sol mouillé	Limoneux brun	0% OR, sol mouillé	Limoneux brun	0% OR, sol mouillé	Limoneux brun	0% OR, sol mouillé	Limoneux brun	0% OR, sol mouillé	Limoneux brun	0% OR, sol mouillé	
20	Limono-argileux brun	0% OR, sol assez humide	Limono-argileux brun	0% OR, sol assez humide	Limono-argileux brun	0% OR, sol assez humide	Limono-argileux brun	0% OR, sol assez humide	Limono-argileux brun	0% OR, sol assez humide	Limono-argileux brun	0% OR, sol assez humide	
30													
40	Argilo-limoneux brun + cailloux (Ø < 1 cm)	0% OR, sol frais	Argileux brun clair + cailloux (Ø < 1 cm)	0% OR, sol frais	Argilo-limoneux brun + cailloux (Ø < 1 cm)	0% OR, sol frais	Argilo-limoneux brun + cailloux (Ø < 1 cm)	0% OR, sol frais	Argilo-limoneux brun + cailloux (Ø < 1 cm)	0% OR, sol frais	Argileux brun + cailloux (Ø < 1 cm)	0% OR, sol frais	
50			Argilo-limoneux brun + cailloux (Ø < 1 cm)						Argileux brun clair + cailloux (Ø < 1 cm)				
60			Argileux brun clair et brun beige de 65 à 75 cm + cailloux (Ø < 1 cm)								Argileux brun + cailloux (Ø < 3 cm) + morceaux brique de 50 à 60 cm		
70													Sablo-limoneux brun/beige + cailloux (Ø < 1 cm)
80									Refus à 75 cm				Refus à 75 cm
90													
100													
110													
120													
Classe GEPPA	Non-concerné		Non-concerné		Non-concerné		Non-concerné		Non-concerné		Non-concerné		
Type de sol	Calcosol ou calcisol		Calcosol ou calcisol		Calcosol ou calcisol		Calcosol ou calcisol		Calcosol ou calcisol		Calcosol ou calcisol		
Humidité			Non-humide		Non-humide		Non-humide		Non-humide		Non-humide		

3 Conclusion

D'après la législation en vigueur en matière de détermination des zones humides et les résultats issus des sondages pédologiques menés, unique méthode appliquée ici, nous concluons en l'absence de zone humide au droit des parcelles étudiées par application de l'arrêté 24 juin 2008 modifié le 1^{er} octobre 2009.

4 Limites de validité de l'étude

TAUW France a établi ce rapport au vu des informations fournies par le client/maître d'ouvrage et au vu des connaissances techniques acquises au jour de l'établissement du rapport. Les investigations sont réalisées de façon ponctuelle et ne sont qu'une représentation ponctuelle des milieux investigués.

De plus, TAUW France ne saurait être tenu responsable des mauvaises interprétations de son rapport et/ou du non-respect des préconisations qui auraient pu être rédigées.

Annexe 1 Photographies des sondages



Référence R001-1621388EFO-V01



Sondage S3 0-20 cm



Sondage S3 20-40 cm



Sondage S3 40-60 cm



Référence R001-1621388EFO-V01



Référence R001-1621388EFO-V01



Référence R001-1621388EFO-V01



Référence R001-1621388EFO-V01



Référence R001-1621388EFO-V01



Référence R001-1621388EFO-V01





Référence R001-1621388EFO-V01



Référence R001-1621388EFO-V01



Référence R001-1621388EFO-V01

